

- Légszelepek
- Acél
- Fehér, RAL9016



Befúvó/elszívó légszelep acélból, sík előlappal típus SVA (RAL9016)

Befúvó/elszívó légszelep állítható tárcsával, sík előlappal.

Alkalmazási terület

- Levegő befúvásra vagy elszívására szellőző rendszerekben

Anyaga

- Acél

Színe

- Fehér, RAL 9016

Kivitel

- Préselt acél ház állítható tárcsával, horganyzott acél szerelőhüvellyel

Beépítés

- Szerelőhüvelyben klipsszel rögzíthető
- Beépítés közvetlenül a kör keresztmetszetű légcsatornába (beépítő kerettel vagy a nélkül)

Tartozékok, kiegészítők

- TR beépítő gyűrű csempe burkolatú felülethez

Rendelési példa

- SVA, 125
- SVA = Légszelep típusa (szerelőhüvellyel)
- 125 = Csatlakozó átmérő

Kírási szöveg minta

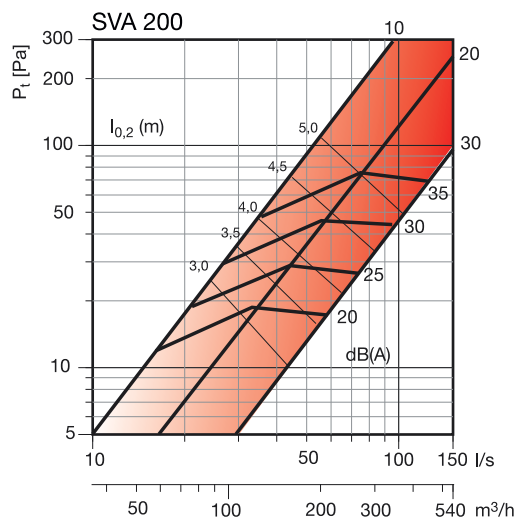
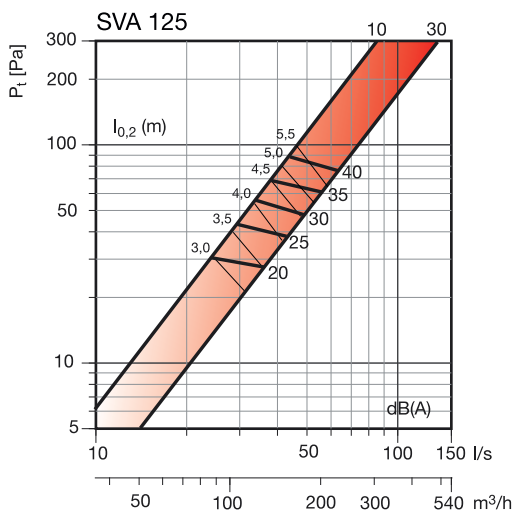
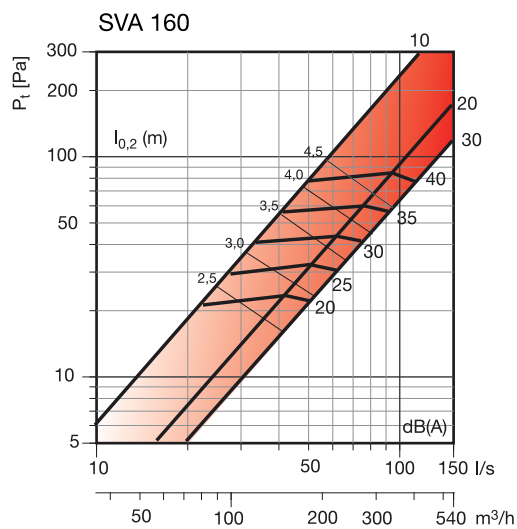
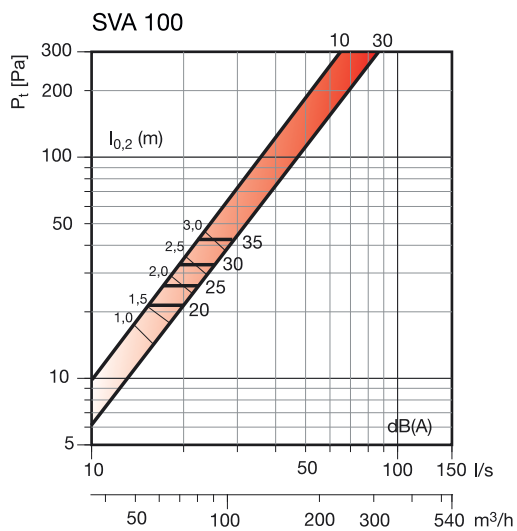
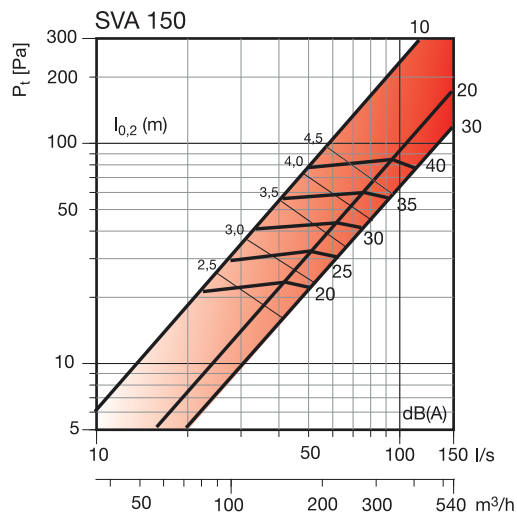
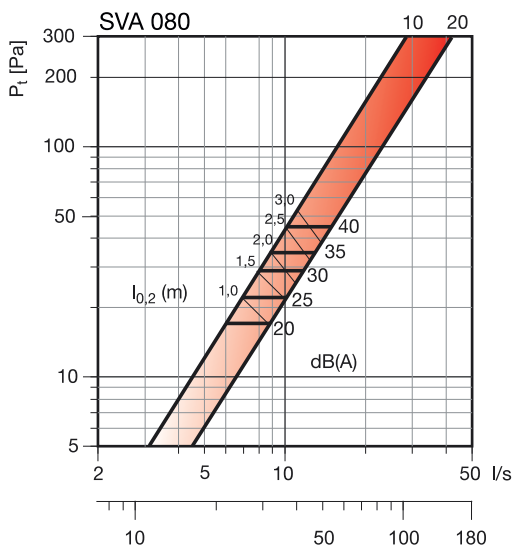
- A befúvó légszelepek állítható tárcsával nagy nyomású rendszerekhez is. Anyaga acél, szerelőhüvellyel együtt szállítva.
- Fehér, RAL 9016
- Cairox típus SVA

Gyorskiválasztó táblázat											
Qv	SVA	80		100		125		150/160		200	
		r	10 mm	20 mm	10 mm	30 mm	10 mm	30 mm	10 mm	30 mm	10 mm
20	r	15	7								
	Ps	<0,5	<0,1								
	Lw	21	<10								
40	r	50	25								
	Ps	2.70	2								
	Lw	48	31								
50	r	75	38	18	10						
	Ps	4	3	1	<0,5						
	Lw	59	41	15	<5						
60	r			28	15						
	Ps			1.80	1.10						
	Lw			29	<15						
70	r			35	17	20	7				
	Ps			2.50	1.70	2	0.50				
	Lw			34	24	20	<5				
100	r			40	18	30					
	Ps			3.50	2	2.70					
	Lw			28	14	29					
150	r			80	35	55	20	60			
	Ps			4.70	3.30	3.50	2.30	4.30			
	Lw			41	27	39	17	41			
200	r			90	25	>100		18			
	Ps			4.30	3	5		3.50			
	Lw			46	26	49		19			
300	r							>200		35	
	Ps							>6		4.50	
	Lw							>60		31	
400	r									50	
	Ps									5	
	Lw									36	

Jelmagyarázat

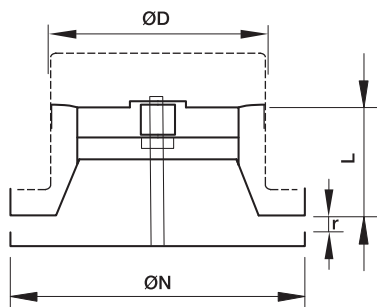
- Q = Légszállítás, m³/h-ban
- Ps = Statikus nyomásveszteség, Pa-ban
- X0.20 = Horizontális vetőtávolság 0.2m/s légsebesség mellett, m-ben
- Lw(A) = Hangteljesítmény szint, dB(A)-ben
- r = 10 mm, 30 mm = Távolság a központi tárcsa és a ház között, mm-ben

Kiválasztási diagram



Jelmagyarázat

- Q = Légszállítás, m³/h-ban és l/s-ban
- Ps = Statikus nyomásvesztés, Pa-ban
- X0.20 = Horizontális vetőtávolság 0.2m/s légsebesség mellett, m-ben
- Lp = Hangnyomása szint, dB(A)-ben
- r = 10 mm, 30 mm = Távolság a központi tárcsa és a ház között, mm-ben



Geometriai méretek			
	ØD [mm]	ØN [mm]	L [mm]
SVA 80	80	106	60
SVA 100	100	135	60
SVA 125	125	160	60
SVA 150	150	191	60
SVA 160	160	195	60
SVA 200	200	238	63